

20<sup>e</sup>  
CONGRÈS  
NATIONAL

CNCGE COLLÈGE ACADÉMIQUE

Exercer et enseigner la médecine générale



16 - 18 JUIN Bordeaux  
2021 PARC  
DES EXPOSITIONS



UFR DE MÉDECINE  
ET DES PROFESSIONS PARAMÉDICALES  
Université Clermont Auvergne



DÉPARTEMENT de  
MÉDECINE  
GÉNÉRALE  
CLERMONT-FERRAND

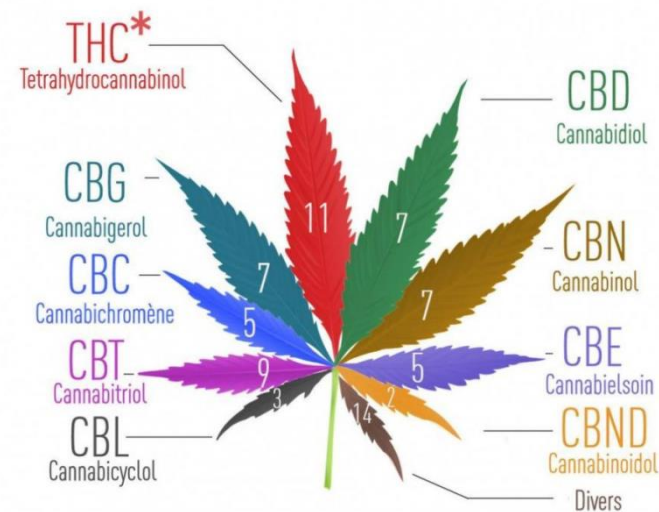
# L'adolescent et la consommation de cannabis

Plénière Exercer

Laporte Catherine, Clermont-Ferrand

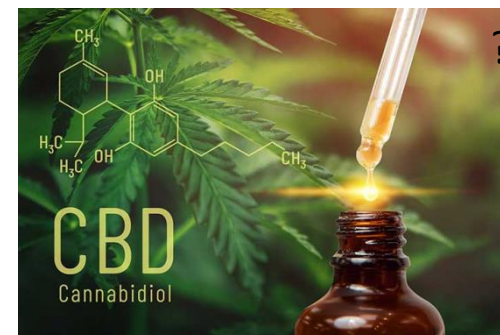


C'EST QUOI  
LE CANNABIS





17 ans : 39 %  
18-34 ans : 45 %



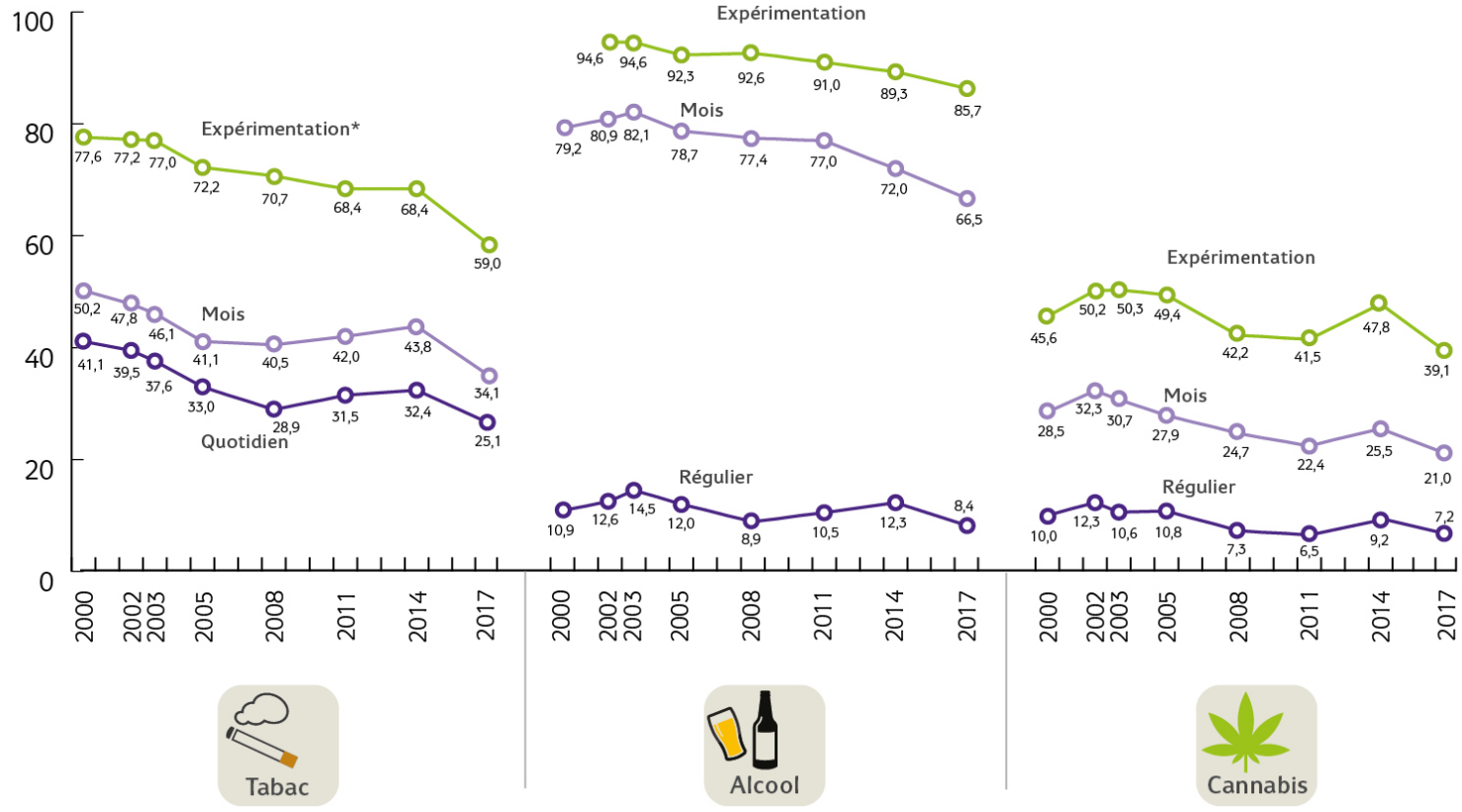
17 ans : 1,7 %  
18-34 ans : 4,0 %







Évolution 2000-2017 des niveaux d'usage de tabac (cigarettes), boissons alcoolisées et cannabis à 17 ans (en %)



**Expérimentation**

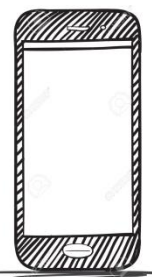
- MDMA/Ectasy 3,4%
- Cocaïne 2,8 %
- Cannabinoïdes de Synthèse 1,7%
- Héroïne 0,7%

3% quotidien

**15,3 ans**  
 Âge moyen de l'expérimentation



Source : enquêtes ESCAPAD (France métropolitaine), OFDT  
 [ Tendances n° 123 - Les drogues à 17 ans : analyse de l'enquête ESCAPAD 2017 ]



93 % des 12-17 ans (2016)

13-19 ans : 15 h/semaine (2017)



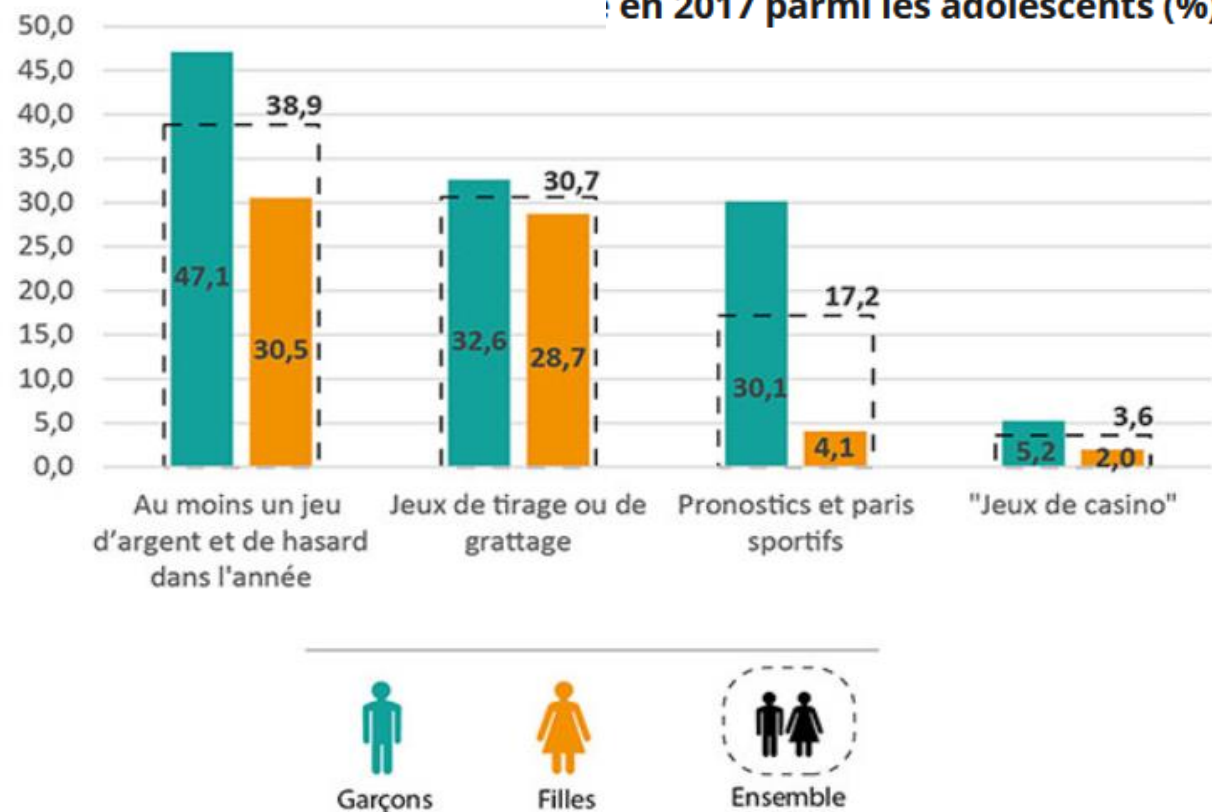
57 %

13-19 ans



77 %

Figure 1 : Types de jeux d'argent et de hasard pratiqués dans l'année par sexe  
en 2017 parmi les adolescents (%)





Parmi les adolescents fumeurs de tabac :  $\frac{1}{2}$  sont des usagers de cannabis

Parmi les adolescents usagers de cannabis :  $\frac{3}{4}$  sont fumeurs de tabac

15,3 ans

Âge moyen de l'expérimentation



14,4 ans

Âge moyen de l'expérimentation



**Sevrage tabagique** plus difficile en cas de double dépendance

Consommation d'une des deux substances augmente lors de la diminution ou de l'arrêt de l'autre



20<sup>e</sup>  
CONGRÈS  
NATIONAL

CNCGE COLLÈGE ACADÉMIQUE

Exercer et enseigner la médecine générale



16 - 18 JUIN Bordeaux  
2021 PARC  
DES EXPOSITIONS



20<sup>e</sup>  
CONGRÈS  
NATIONAL

CNCGE COLLÈGE ACADÉMIQUE

Exercer et enseigner la médecine générale



16 - 18 JUIN Bordeaux  
2021 PARC  
DES EXPOSITIONS



Syndrome amotivationnel

Psychose cannabique

Anxiété – dépression – risque suicidaire

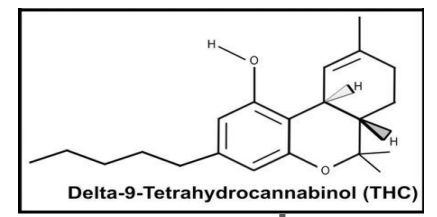
Psychose



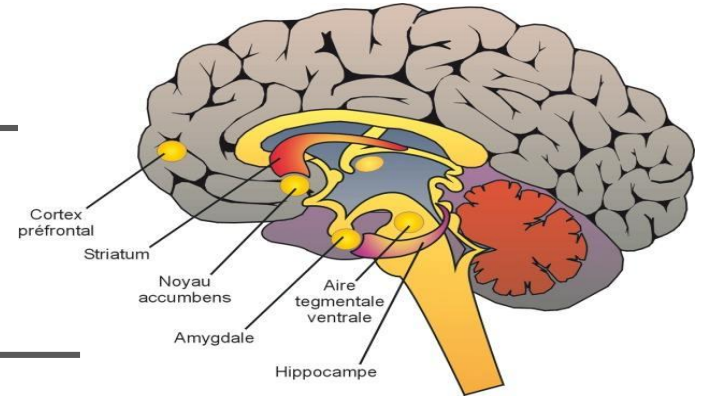




# Usage précoce de cannabis



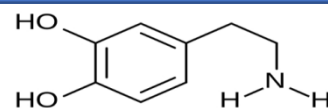
CB1r



Herkenham M, Lynn AB, Little MD, Johnson MR, Melvin LS, De Costa BR, et al. Cannabinoid receptor localization in brain. Proc Natl Acad Sci. 1990;87(5):1932-6.  
Mechoulam R, Parker LA. The Endocannabinoid System and the Brain. Annu Rev Psychol. 3 janv 2013;64(1):21-47.



Système de récompense



Dopamine

Mémoire



## Usage précoce de cannabis

- Troubles de l'usage à l'âge adulte
- Problèmes de santé mentale : dépression et suicide, troubles psychotiques
- Déclin neurocognitif







## Niveau 1

Poser la question !

Est-ce que vous fumez ?

Qu'est-ce que vous fumez ?

Tabac ou cannabis, les 2 peut-être ?

## Niveau 2

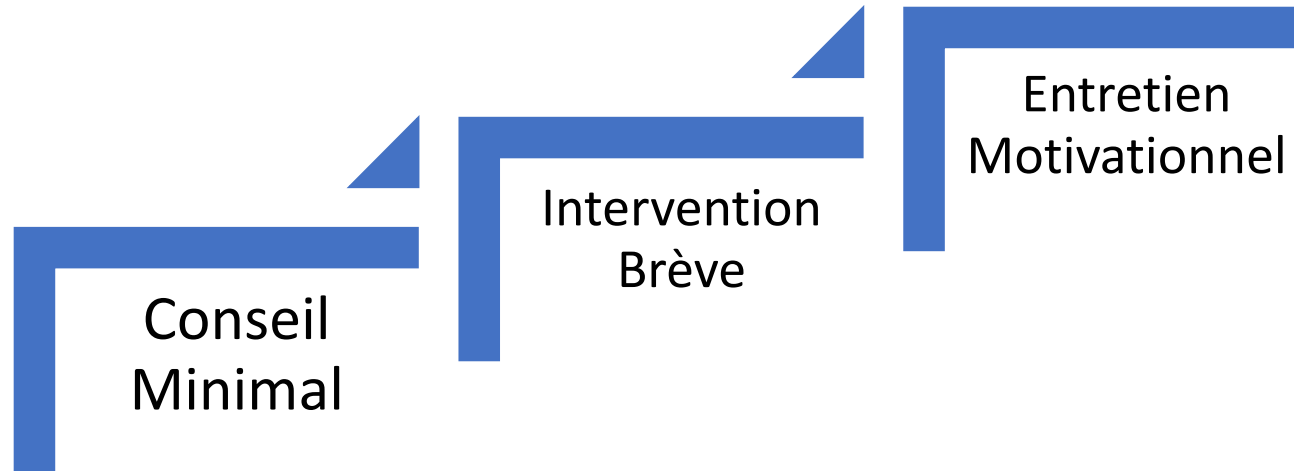
Evaluer

Outil associé à la recommandation de bonne pratique « Arrêt de la consommation de tabac : du dépistage individuel au maintien de l'abstinence »

### Questionnaire CAST (Cannabis)

1. Avez-vous déjà fumé du cannabis avant midi ?
2. Avez-vous déjà fumé du cannabis lorsque vous étiez seul(e) ?
3. Avez-vous déjà eu des problèmes de mémoire quand vous fumez du cannabis ?
4. Des amis ou des membres de votre famille vous ont-ils déjà dit que vous devriez réduire votre consommation de cannabis ?
5. Avez-vous déjà essayé de réduire ou d'arrêter votre consommation de cannabis sans y parvenir ?
6. Avez-vous déjà eu des problèmes à cause de votre consommation de cannabis (dispute, bagarre, accident, mauvais résultat à l'école, etc.) ?

→ Deux réponses positives au test doivent amener à s'interroger sérieusement sur les conséquences de la consommation.



« Sortir du schéma : trouver le problème et sa solution en 1 consultation,  
accepter une évolution lente »



Niveau 3

Agir

FRAMES	
Feedback	Reformuler avec le consommateur de sa consommation de cannabis et de ses répercussions sur sa vie personnelle et professionnelle
Responsability	Responsabiliser le consommateur en l'informant des risques, et le positionner dans sa capacité de changement
Advice	Donner des conseils de modération
Menu	Faire établir le contrat de changement par le patient
Empathy	User d'empathie pendant la consultation, sans jugement ni moralisation
Self efficacy	Renforcer le sentiment d'auto-efficacité





## Secteur médico-social

### CSAPA

Centres de Soins, d'Accompagnement et de  
Prévention en Addictologie



### CJC

Consultations Jeunes  
Consommateurs

### CAARUD

Centres d'Accueil et d'Accompagnement à la  
Réduction de risques pour Usagers de Drogues

## Secteur hospitalier

Consultations hospitalières

### ELSA

Équipes de Liaison et de Soins en Addictologie

## Santé de ville

**Réseaux de santé addictions**



16 - 18 JUIN Bordeaux  
2021 PARC DES EXPOSITIONS



**ADDICT Auvergne**  
L'interface internet du :

CENTRE  
Addictovigilance  
Auvergne

**DROGUES-INFO-SERVICE.FR**  
7/7 de 8h à 2h. Appel anonyme et gratuit 0 800 23 13 13

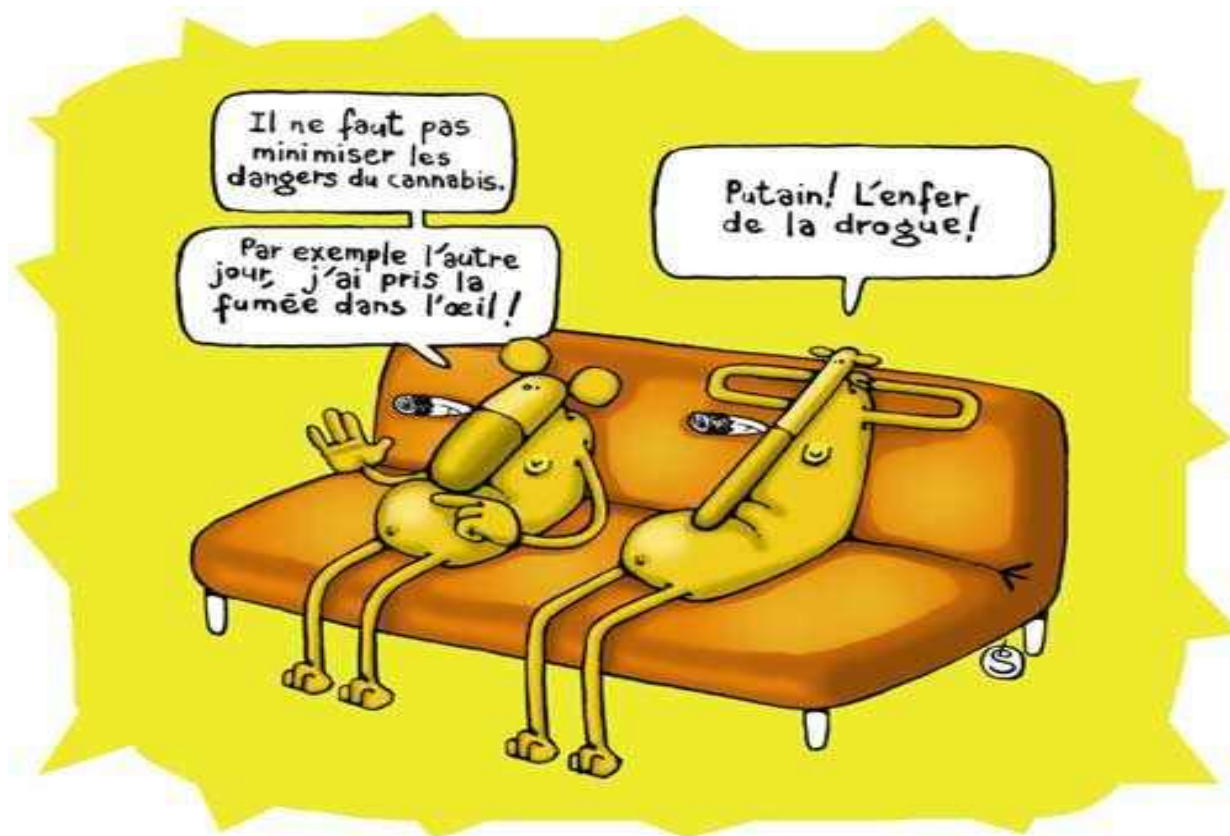
TOUT SAVOIR SUR LES DROGUES ▼ LES DROGUES ET VOUS ▼

RECHERCHE PROFESSIONNELLE MULTICRITÈRES

RECHERCHE PROFESSIONNELLE MULTICRITÈRES

Région	Toutes les régions	▼
Département	Tous les départements	▼
Commune		
Type de structure	Tous les types de structure	▼
Activité	Toutes les activités	▼
Domaine	Tous les domaines	▼
Nom de la structure		

RECHERCHER



Merci de votre attention